

# **The role of partnership between producers and consumers for an efficient management of open spaces and agricultural outlying**

---

# Summary

Notes about Urgenci network

Some experiences linking local partnerships animation to urban and territorial planning



# URGENCI

Urban - Rural network: **GE**nerating **N**ew forms of exchange between **CI**tizens

Local **S**olidarity **P**artnership between **P**roducers and **C**onsumers (LSPPC):

- citizens,
- (small-scale) farmers,
- consumers,
- activists,
- political actors



Some LSPPC examples:

- AMAPs in France
- CSA (english-speaking world)
- ASC in Quebec
- Teikeis in Japan
- GAS in Italy
- GAK in Spain
- Reciproco in Portugal
- ...

# Selection of countries representatives

## EUROPE

### UK

Soil & Association  
Cultivating Communities

### France

AMAP national network

### Germany

Buschberghof

### Belgium

VREDESEILANDEN

### Italy

GAS network

### Denmark

LandbrugsLauget

### Switzerland

Clef des Champs  
FRACP

### Portugal

INDE INtercooperação  
Desenvolvimento

### Hungary

Open Garden Foundation

### Byelorussia

Center for Social Innovations

Other networks in:

### Bulgaria

### Latvia

### Romania

## AMERICA

### USA

New York Just Food  
CAFF Community Alliance with Family  
Farmers  
University of Santa Cruz  
Localharvest  
Equity Trust  
Community Alliance with Family  
Farmers (California)  
Northeast Organic Farming Ass.  
NOFA (New York)  
New England Small Farm Inst.  
E.F.Schumacher Society  
Genesee Valley Organic CSA  
Pie Ranch CSA  
Hearty Roots Community Farm CSA

### Canada

Equiterre

### Brazil

NEPA  
Rede Ecologica Flavia Soares

## WORLD

IFOAM (International Federation of  
Organic Agriculture Movement)

### Europe:

Vavilov Institute (Russia)  
Terre de Liens (France)  
Soil Association (UK)  
Vredeseilanden (Belgium)  
Planète Ecologie (Switzerland)

## AFRICA

### Morocco

ESPOD ESpoir POInt de Départ AIcha  
Krombi  
Coopérative Agricole Oum Kalthoum.

### Ivory Coast

57 Cooperatives

### Togo

Centre Humaniste des Cultures Franco  
Africain

### Senegal

AGRINAT Association des Agriculteurs  
Naturalistes

## ASIA and MIDDLE EAST

### Japan

JOAA Japan Organic Agriculture  
Association

### India

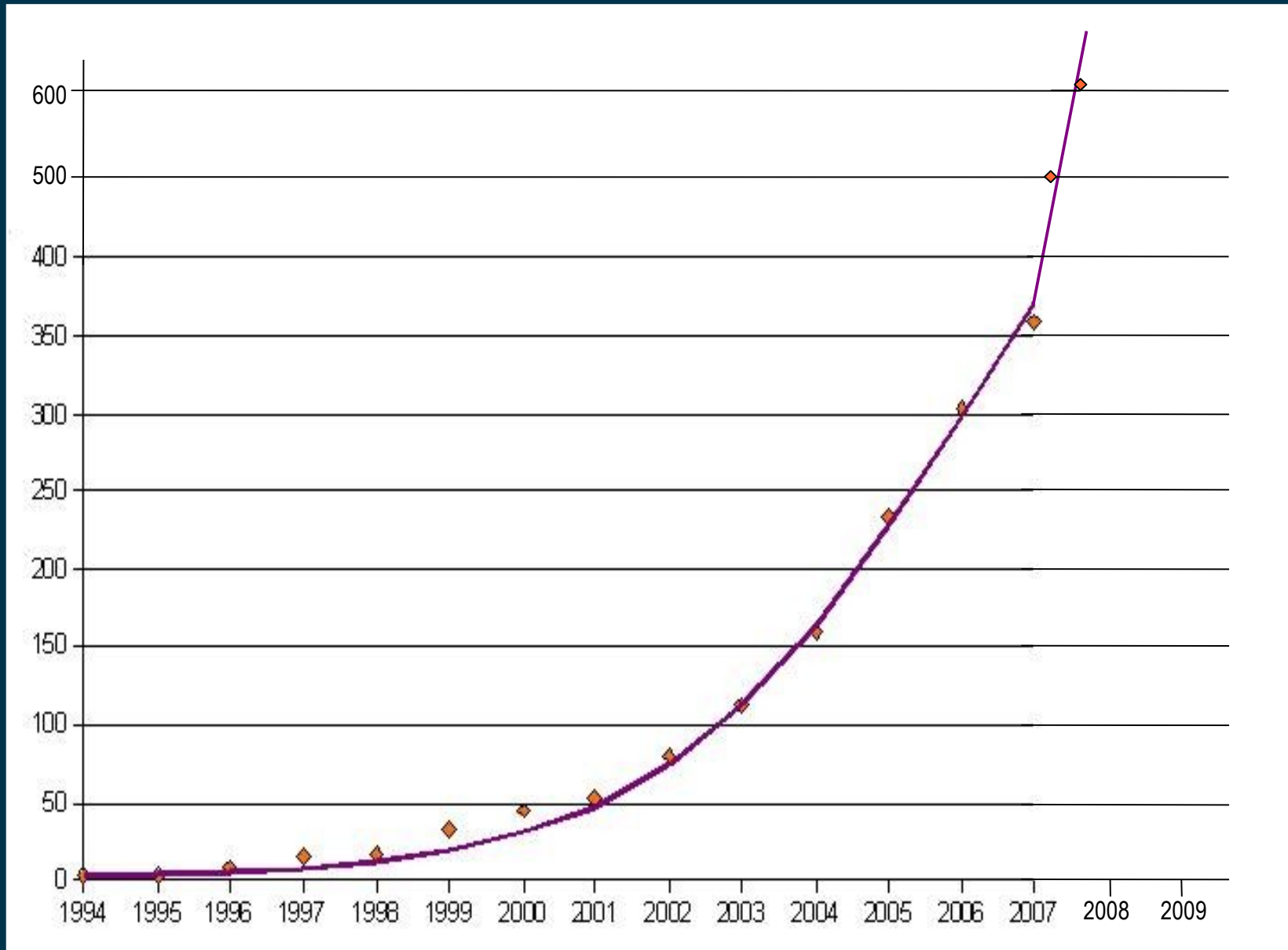
Green Foundation

### Lebanon

Farmer's representative

## And others...

# An example: the growth of LSPPC in Italy



# Objectives of the network

- To maintain and expand **peasant agriculture**
- To improve **health** through food and to fight against **hunger** and malnutrition
- Preservation of common cultural heritage, of fertile lands and **biodiversity** through economy
- To develop **citizenship in economy** through solidarity networks
- To educate people on **environmental citizenship**
- To re-define the physical, cultural and economic links between **urban contexts and the surrounding territories**

# General approach - cultural basis

## Partnership:

Mutual commitment to supply (by the peasants) and up-take (by the consumers) the food produced during each season.

---

## Local:

Active approach to re-localize the economy

---

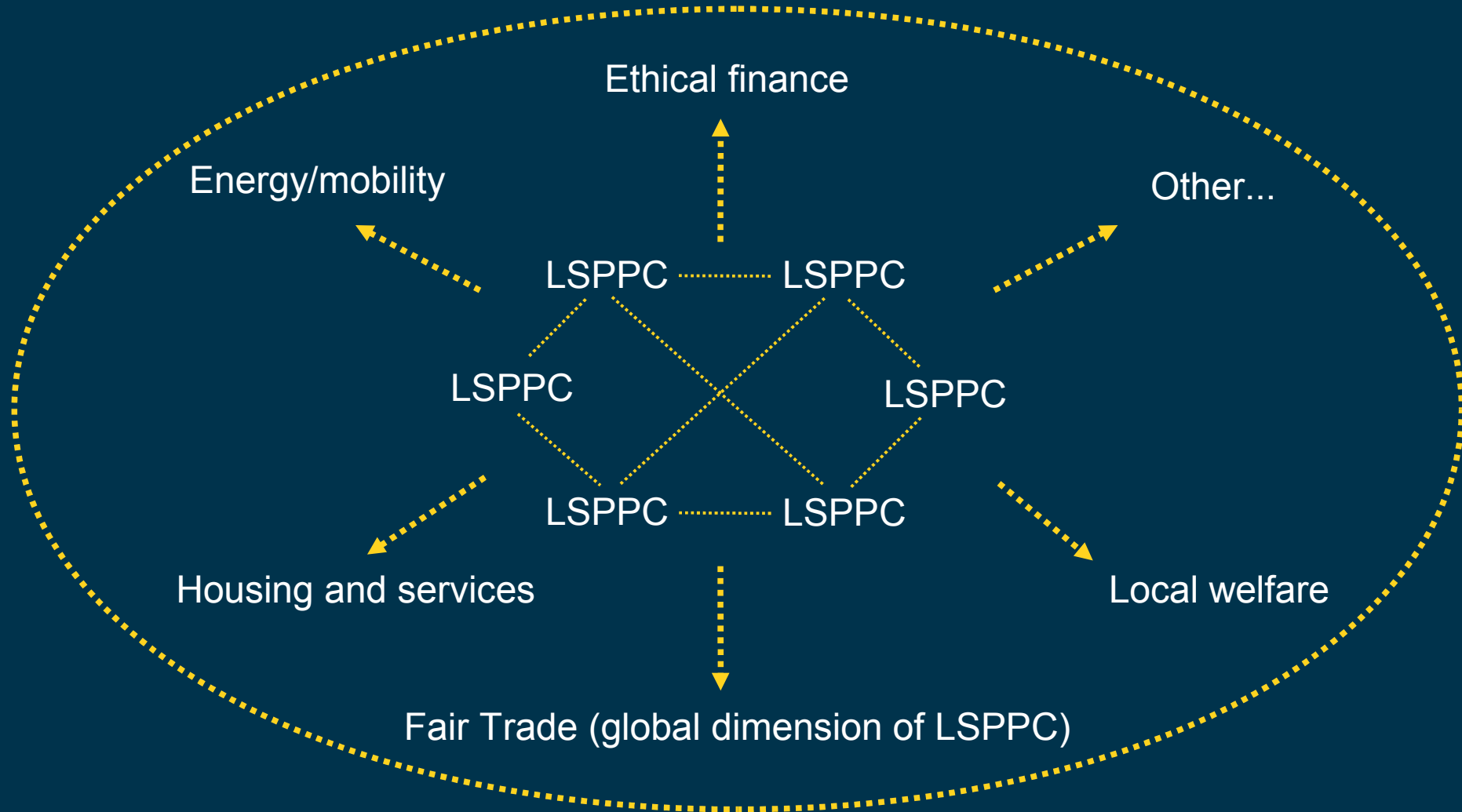
## Solidarity:

- **Sharing both the risks and the benefits** of an healthy production, adapted to the seasons and respectful of natural and cultural heritage.
  - **Paying a sufficient fair price** to enable peasants and their families to live with dignity
- 

## Producer/consumer links:

De-intermediation, no hierarchy, network approach, decentralized decisions

# Local partnership prod/cons from food to other



# A key: there is not a "one best way"

**LSPPC are not "the only solution"**

**but**

the centralized distribution model  
is historically and geographically situated  
(not "the only one" and not "natural")

**and**

- there is a wide financial and normative public support for the "centralized model"  
(hardware approach, logistic platforms, infrastructures, commercial zones, rules, etc.)
- the centralized model implies hard impacts  
(soil consumption, environmental problems, social impacts, north/south relations, etc.)
- "we have a problem": so?

# From agriculture to food related economy

“Food related economy” doesn't mean only food production and consumption but also:

- care for the environment (soil, water, etc.)
- commerce (from local to global)
- transport/logistics
- settlement organization (city/country relations, etc.)
- energy consumption (distributed on all the supply chains)
- food security (right to food, etc.)
- lifestyles (health, family/community roles, etc.)
- identity (territorial dimension, traditions, etc.)
- etc.

**A “good point of view” on development model connecting structural aspects and personal lifestyles**

**...“Beyond the GDP”**

# A general question: "from social to public"

Local Partnerships  
Between Producers  
and Consumers

How to translate?

Public policies?  
Wider scales?

**First**, analyzing the components  
of the network activities:

- agriculture
- social cohesion
- commerce
- land use
- environment
- ...

**Then** "translating the tools  
maintaining the approach"

# LSPPC as basis for a structural approach

Territorial/environmental biodiversity ↔ **Food biodiversity**



It needs **“new markets”** able to provide it  
(not the “global market”, unification of seeds,  
simplification, concentration/social exclusion dynamics, etc)

“New markets” need **“new social pacts”**  
that can be created linking the farmers  
and the “new demands” from the cities

“New social pacts”:  
**local solidarity partnerships in network**

- Citizens: food habits, lifestyles, nutrition, price, etc.
- Farmers: income, identity, environmental costs, etc.

# New field for urban policies










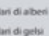


- Empowerment of local networks as “non state public space”  
partecipazione in public policies, partecipatory budgets, etc.
- Local agriculture as an urban policy  
land use planning, biodiversity improvement, public spaces design,  
environmental services, social housing programs, etc.
- Local partnerships as a social cohesion policy  
inter-ethnic/inter-class relations, city-country balance, city-regions, etc.
- Local agriculture as a poverty reduction strategy  
low income slums, “fragile territories”, etc.
- Implementation of different financial tools  
microcredit diffusion, complementary currencies, etc.
- Inclusion in schools and University curricula  
integrated skills, “territorialized education”, etc.

# Planning local markets and land use with SPPC

## Fiorenzuola (small-medium city)

### volizioni sociali | linee guida

-  riqualificazione urbana e architettonica di tessuto edilizio, spazi pubblici e aree verdi; valorizzazione delle risorse (via Emilia, fiume Arda, Fiumi...)...
-  riorganizzazione delle aree produttive e degli accessi, dei servizi pubblici...
-  miglioramento della fruizione degli spazi aperti e della naturalità
-  messa a sistema dei servizi pubblici (scuolastico, di trasporto...) delle aree verdi esistenti, degli elementi di Fiorenzuola con la Val d'Arda
-  delocalizzazione di aree produttive e logistica in un'area esterna, per contenere gli impatti
-  individuazione di un limite allungamento: definizione di fasce di rispetto di protezione di grandi infrastrutture
-  connessione tra urbanizzato e spazi aperti circostanti, per garantire continuità tra paesaggio urbano e agricolo
-  riqualificazione degli attraversamenti esistenti e creazione di nuovi passaggi
-  creazione di aree pedonali e piste ciclabili a sistema con quelle esistenti
-  manutenzione e rivitalizzazione delle aree verdi
-  conservazione dell'unitarietà della struttura storica del territorio: cementazione, maglia agricola, sistema vincolo e dei percorsi storici
-  creazione di nuovi spazi di aggregazione (ex Macello, Palazzo Lucca, officina del gas...)
-  individuazione di aree da destinare a parcheggio, in relazione a quelle esistenti
-  valorizzazione di agricoltura di qualità e della filiera corta (produzione, trasformazione, commercializzazione); uso consapevole delle risorse
-  fruizione attiva della naturalità del parco
-  valorizzazione delle emergenze architettoniche e riqualificazione con possibile trasformazione d'uso; riqualificazione ecologica
-  mantenimento del sistema agricolo tradizionale e delle risorse storico-culturali (filari storici, mezzogiorno...); incentivazione delle culture storiche (ortaggi, gelati, tabacco, funghi)

-  elementi territoriali
-  corsi d'acqua
-  risorgive
-  filari di alberi
-  filari di getti
-  piste ciclabili
-  edifici storici di valore
-  architetture rurali
-  porte di ingresso al nucleo storico
-  passaggi, attraversamenti di barriere
-  barriera verde, mitigazione
-  verde urbano
-  margine paesistico
-  interazione tra sistemi
-  area interessata da azioni complessive
-  ipotesi di prefigurazione prospettuale
-  produttivo
-  residenza
-  spazi pubblici
-  parco agricolo
-  parco fluviale



### gruppo tecnico | scenario

Il progetto si orienta alla riqualificazione delle aree pubbliche in modo da dare corpo ad una serie dello spazio pubblico, che diventa matrice strutturante l'ambito insediativo. Le previsioni sono di tipo programmatico e di controllo delle microlocalizzazioni, definendo una indicazione generale che orienti le trasformazioni, fisiche e funzionali, in relazione al contesto insediativo.

**margine orientale:** 01, espansione residenziale con una quota di residenza protetta; riqualificazione degli interventi di iniziativa privata sulla esistenze; recupero di aree sottile e edilizia protetta; ricambio dello spazio pubblico con riorganizzazione per una migliore fruibilità.

**margine meridionale:** 02, estensione residenziale a tutto il comparto, con la previsione per un sub-comparto a destinazione commerciale. Si prevede inoltre la realizzazione del parco sportivo pubblico, il riordino dello spazio pubblico e la limitazione dell'edificato per mantenere le visuali verso la collina. Mitigazione dell'impatto sulla grande viabilità: fonte forte all'espansione insediativa. Riqualificazione paritetica dell'infrastruttura viabilistica e dei nodi di accesso al territorio locale.

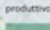
**comparto centrale:** 03, ridefinizione dello spazio pubblico attraverso interventi di riqualificazione dei servizi pubblici, tra cui la realizzazione di un centro polifunzionale.

**comparto occidentale:** 04, mantenimento del servizio esistente, eventualmente riprogettati nella localizzazione interna e ricostituiti nelle aree necessarie per potenziare e qualificare l'offerta di servizi pubblici e consolidarne l'intervento tra il paesaggio urbano e quello naturalistico. Inoltre, prevede alcune aree a destinazione residenziale per rispondere alla domanda dei prossimi anni e consentire con un intervento qualificato e spazialmente coerente in modo coerente. Si incentiva l'insediamento di ambiti per la mitigazione ambientale lungo la deconvezione.

**servizi scolastici:** 05, riorganizzazione dell'edificazione interna del polo scolastico; comparto e riqualificazione della viabilità circostante per la localizzazione di scuole professionali e superiori e la formazione per gli adulti; 06, mantenimento dell'attuale scuola elementare che vista la sua posizione di pregio viene individuato come nuovo polo urbano in cui promuovere un intervento sinergico pubblico privato per la realizzazione di servizi avanzati per l'infanzia, in stretta correlazione con i servizi per la formazione e il lavoro.

**produttivo:** il progetto territoriale contiene l'indicazione di massima per il raggiungimento di obiettivi di qualità urbana da ottenere attraverso la delocalizzazione di alcune attività produttive. 07, comparto in agricoltura localizzato a sud della via Emilia, in cui si prevede di orientare la progressiva sostituzione funzionale verso le attività produttive di "tipologia" 08, in relazione alla tavola del comparto 08, Porta Fontana; 09, tavola 08, ambito C-Porta Fontana centro storico; 10, pubblico, rivitalizzazione degli ambiti di matrice storica per ricostituzione di unità, della connessione del territorio attraverso le configurazioni architettoniche, urbanistiche e dello spazio verde, ad esempio con la pedonalizzazione del centro storico; riorganizzazione e delocalizzazione di negozi di qualità che contrastino la monofunzionalità attuale.

**produttivo**

-  consolidamento ed integrazione del sistema produttivo specializzato
-  riqualificazione del tessuto produttivo esistente; programmazione di spazi per l'artigianato

**residenza**

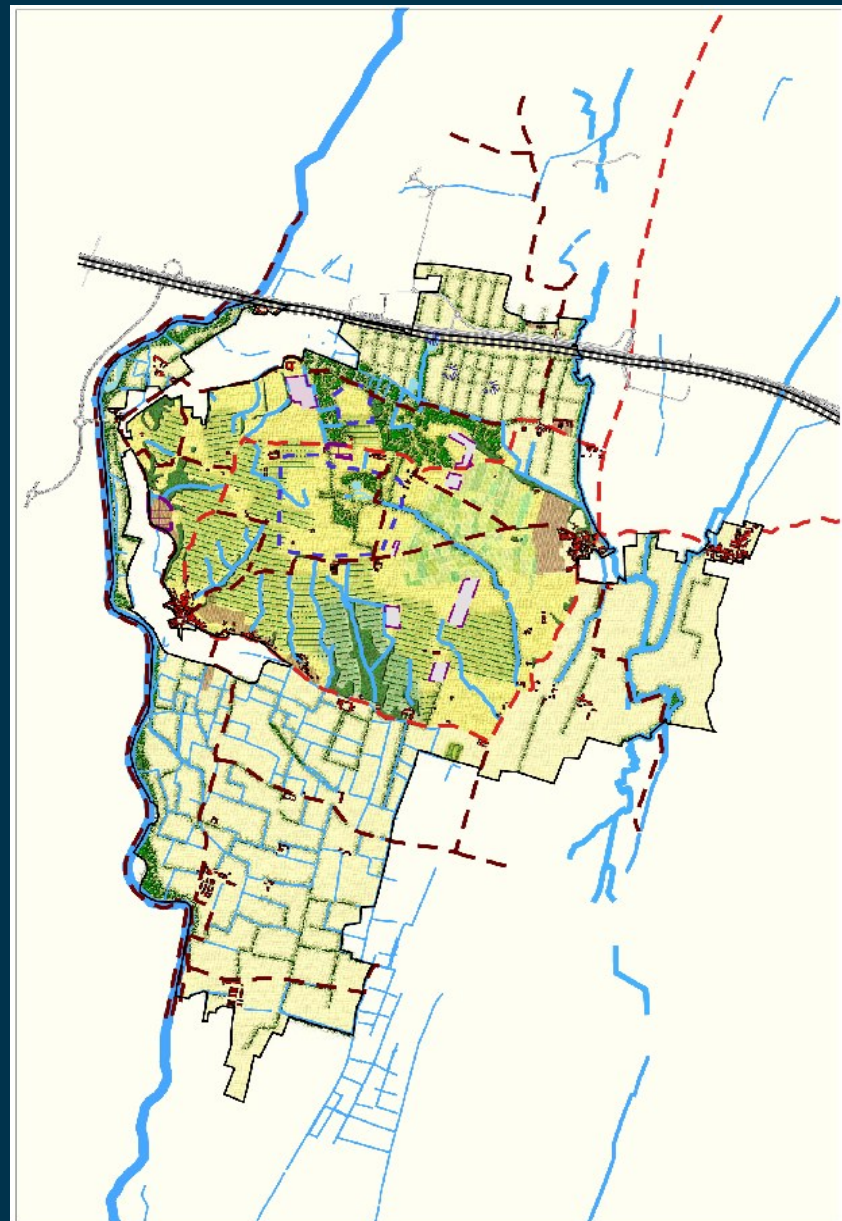
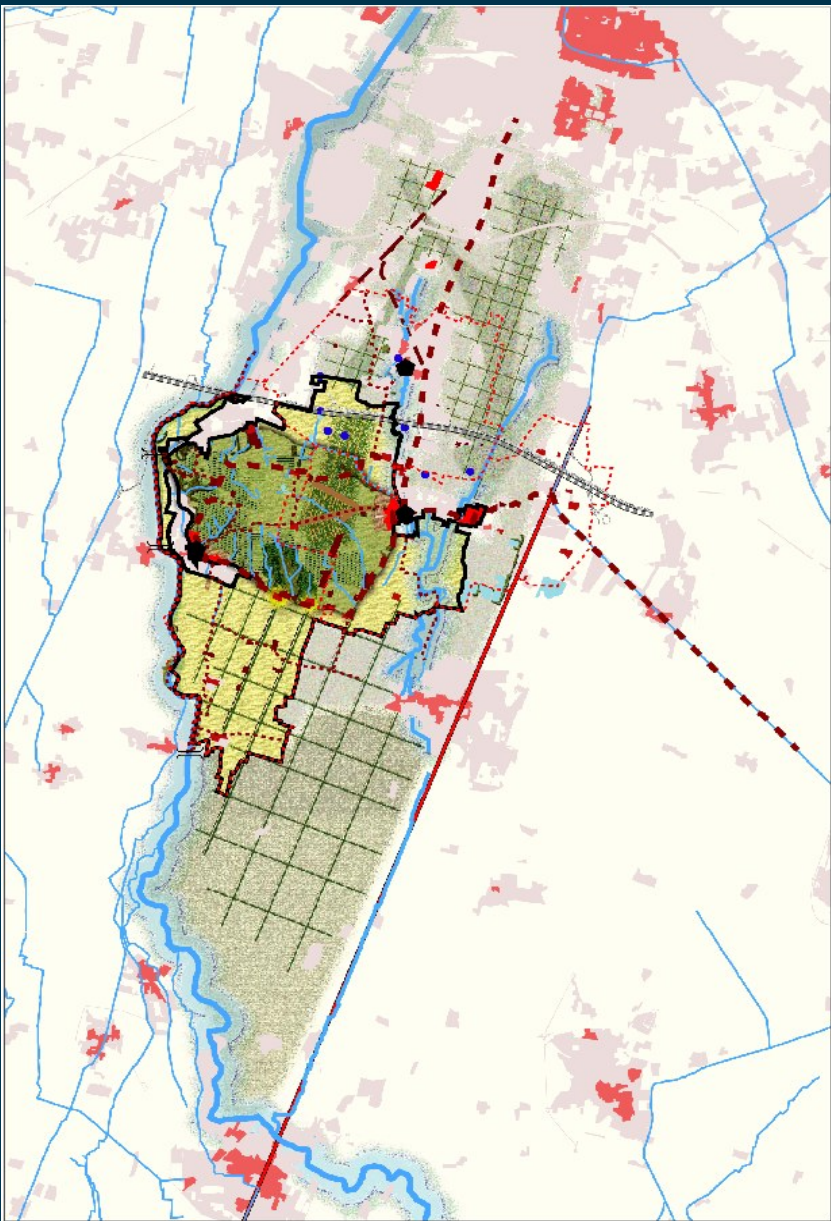
-  consolidamento dell'insediamento residenziale
-  riorganizzazione urbana e consolidamento della residenza con valenza di ricostituzione insediativa e riqualificazione del fronte

**spazi pubblici**

-  formazione di spazi urbani locali e definizione di poli dello spazio pubblico
-  riqualificazione riorganizzativa dei nodi pubblici urbani

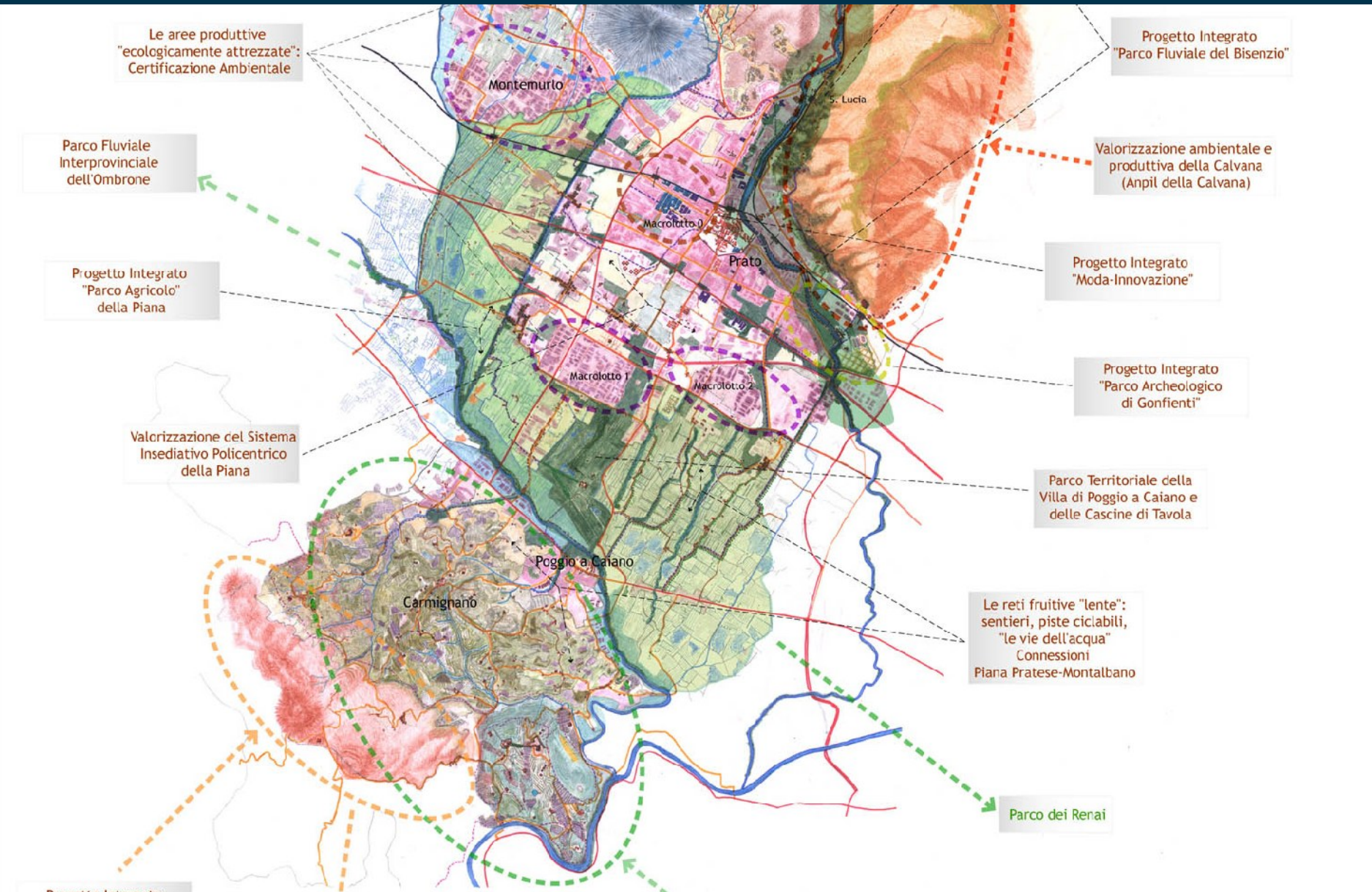
# Planning local markets and land use with LSPPC

## Brescia-Parco Agricolo Monte Netto (medium city)



# Planning local markets and land use with LSPPC

## Prato district in Tuscany (plain-mountain)



# Planning local markets and land use with LSPPC

## Prato district in Tuscany (plain-mountain)

