



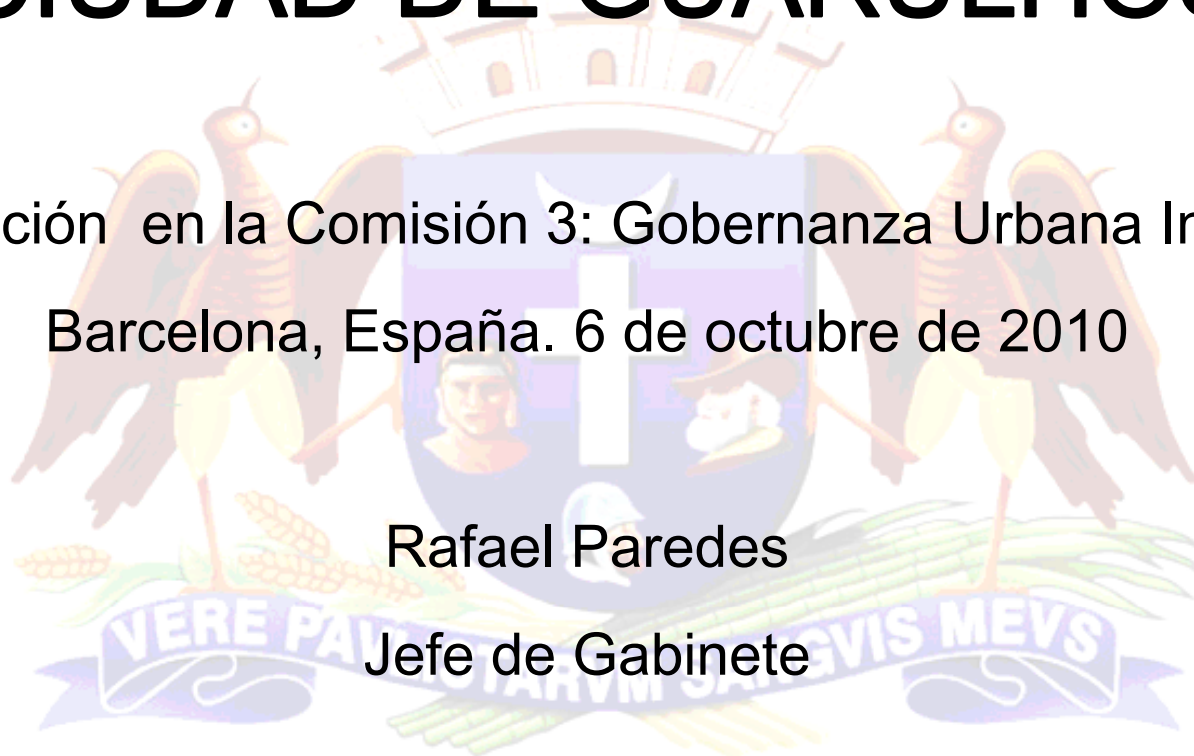
CIUDAD DE GUARULHOS

Presentación en la Comisión 3: Gobernanza Urbana Integrada

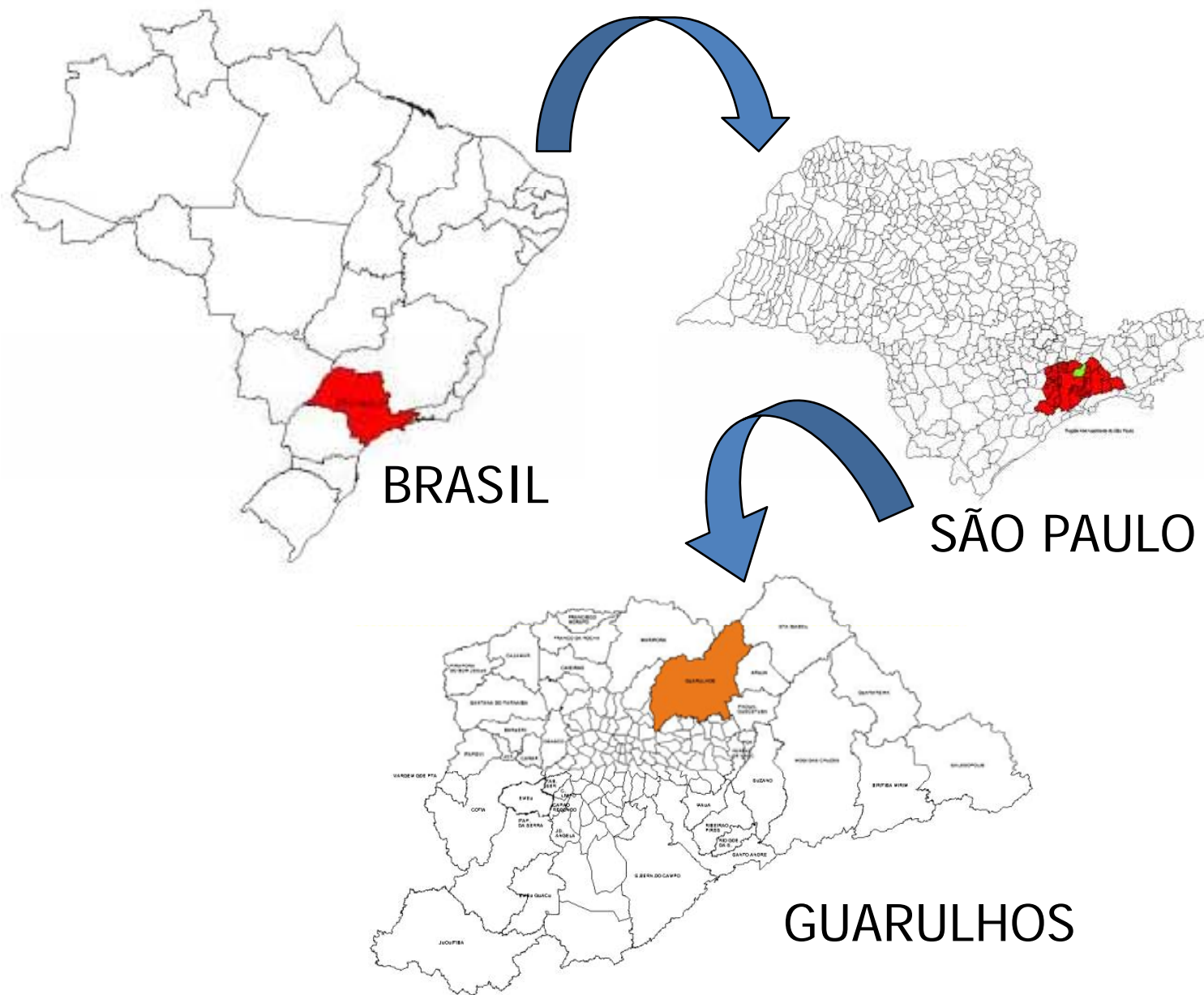
Barcelona, España. 6 de octubre de 2010

Rafael Paredes

Jefe de Gabinete



LOCALIZACIÓN DEL MUNICIPIO EN EL PAÍS



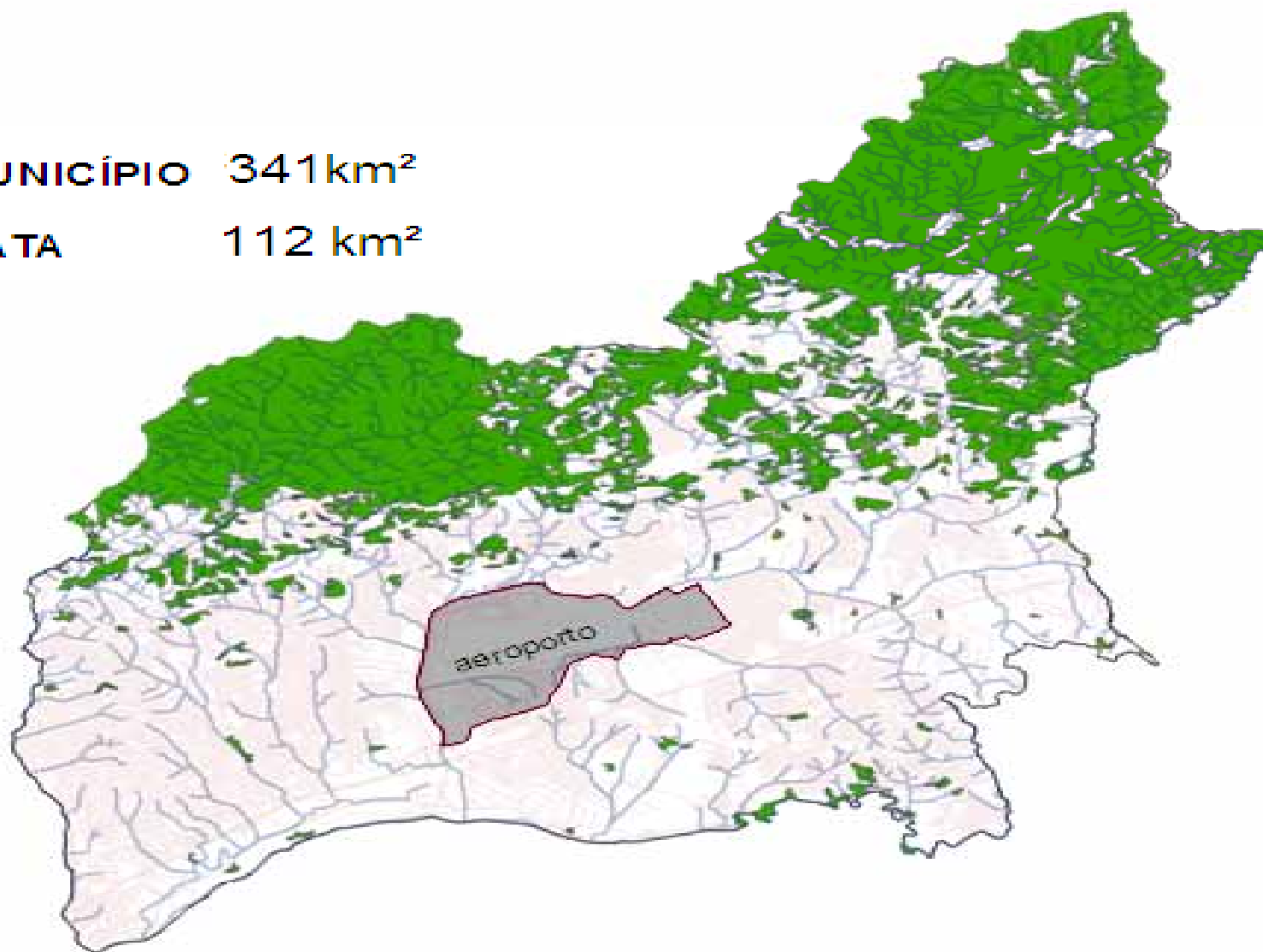
Município de Guarulhos

- Segunda más grande ciudad del Estado de São Paulo;
- 8ª mayor ciudad brasileña en tamaño del PNB;
- Populación superior a 1,4 million de personas;
- Área territorial 341km²
- 33% del território en área de preservación ambiental (112 km²);
- Aeroporto Internacional de Guarulhos és el más grande de América del Sur;
- Localización estratégica entre las dos principales rodovías del país, Rodovia Pres. Dutra (SP – RJ) y Fernão Dias (SP – MG) e
- Proximidad de 90 km con el Puerto de Santos, el más grande del Hemisfério Sur.

Área Preservada en el Municipio de Guarulhos

ÁREA DO MUNICÍPIO 341km²

ÁREA DE MATA 112 km²



Guarulhos – condición periférica

- Por su característica de metrópole periférica, Guarulhos enfrenta problemas distintos de la gran metrópole central, como crecimiento demográfico acelerado, problemas ambientales, habitacionales, de movilidad urbana, comunicación, inclusión social y seguridad.
- Al mismo tiempo no tiene las ventajas que una gran metrópole central tiene y por eso sus recursos son más escasos.



Guarulhos en la región

metropolitana y la Participación

- Hace falta una coordinación más eficiente de la región metropolitana, y por eso Guarulhos participa de la creación de un consórcio de ciudades del “Alto Tietê”.
- Internamente para enfrentar sus múltiples problemas, Guarulhos tomó la decisión de aprovechar sus recursos al máximo, para las cuestiones más graves, a través de políticas innovadoras y participativas.

Guarulhos Participativa

- Las soluciones vienen de la participación popular en las decisiones estratégicas de las políticas públicas y del acompañamiento popular en los procesos.
- La gestión participativa se desdobra en los diversos Consejos temáticos (a veces intersectoriales), que deciden, elaboran y acompañan las políticas públicas, en consonancia con las políticas nacionales de participación popular, creadas a partir del gobierno Lula.

Guarulhos – atendimento al ciudadano y gobernanza eletrónica

- El atendimento a los ciudadanos es facilitado también por diversos centros de atendimento a la población (“Fácil”).
- Además es prioridad del gobierno centralizar las diversas informaciones y demandas de la ciudad, y facilitar el acceso de la gente para participación en el gobierno también a través de la internet.

Guarulhos inclusiva

Al largo de los últimos 10 años, Guarulhos vive una nueva realidad, con el cambio completo de las prioridades del gobierno municipal, incluyendo con el acceso a una cualidad de vida más digna para la población.





Contacto:

Rafael Paredes

Jefe de Gabinete

Teléfono +55 11 24758675

rafaelparedes@guarulhos.sp.gov.br